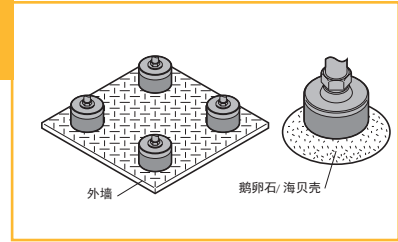


P 系列

真空吸盘 - 海绵型 PS



吸盘选型

例: P 20 S
 P 20 S A
 ①吸盘直径 ● 带附属结构 ●

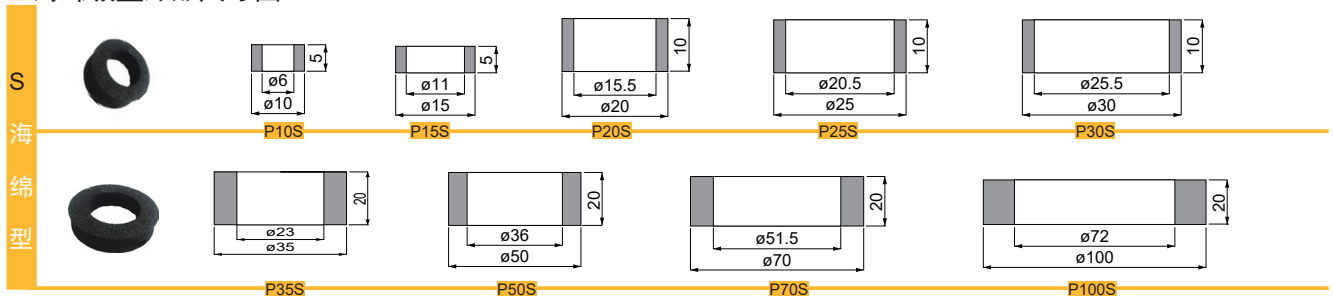
- 采用氯丁海绵，密封性好，回弹性佳，寿命可靠。
- 主要用于吸附表面凹凸不平的产品，如线路板、贝壳等。
- 新增全不锈钢材质安装托架，可在特殊换机中使用，寿命可靠。
- 优化了结构设计，方便吸盘的更换。

①吸盘直径

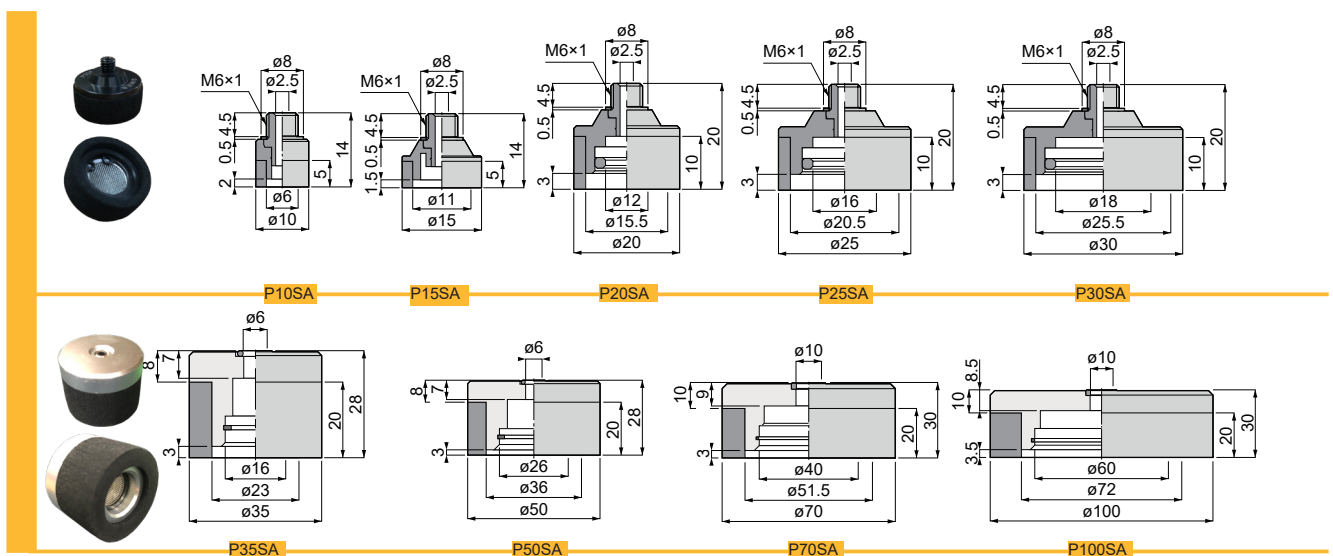
单位: mm

代码	10	15	20	25	30	35	50	70	100
盘径	Ø10	Ø15	Ø20	Ø25	Ø30	Ø35	Ø50	Ø70	Ø100

海绵吸盘外形尺寸图



吸盘带附属结构



包装方式	交货期
1pcs/袋	“★”为畅销产品，库存充足，货期一般为1~3个工作日



订货范例 | P15S 单独海绵
 P15SA 带附属结构

真空吸盘 - 海绵型 PS 组件

P 系列

尺寸多规格全

PR 型

PA 型

PS 型

PB 型

PL 型

PLB 型

PE 型

PP 型

PK 型

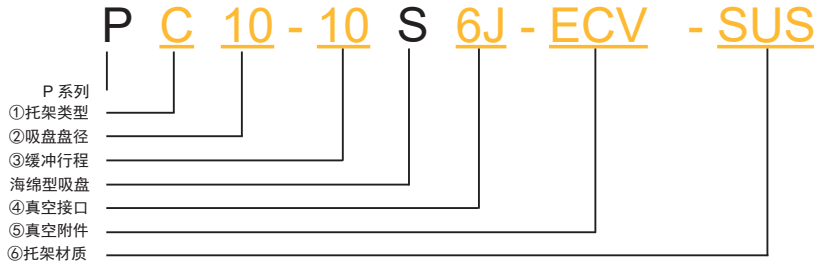
PW 型

PQ 型

PF 型

吸盘组件选型

例:



若在特殊使用环境中使用，建议托架的材质选用全不锈钢材质。

吸盘于托架连接处可选增防脱落阀或摆动式支架，适用范围更广。

①托架类型

代码	A	B	C	OC	D	OD	F
说明	固定式顶部真空端	固定式侧面真空端	弹簧式顶部真空端	弹簧式顶部真空端 □ - 外置弹簧	弹簧式侧面真空端	弹簧式侧面真空端 □ - 外置弹簧	弹簧式直接安装型
形状							

②吸盘盘径

单位: mm

代码	10	15	20	25	30	35	50	70	100
盘径	Ø10	Ø15	Ø20	Ø25	Ø30	Ø35	Ø50	Ø70	Ø100

③缓冲行程

单位: mm

代码	6	10	15	20	30	40	50
行程	6	10	15	20	30	40	50

④真空接口

说明	内螺纹真空接口	快插式真空接口		笋型式真空接口	
代码	01	4J	6J	4B	6B
规格	Rc1/8	Ø4x2.5	Ø6x4	Ø4x2.5	Ø6x4

⑤真空附件

说明	无	防脱落阀	摆动式支架	
代码	无	ECV	FH	FHH
规格	不带真空附件	-	摆动角度 30°	摆动角度 15°

防脱落阀

摆动式支架



注：“ECV”和“FH、FHH”主要是装配在吸盘和支架中间位置，两者不可同时选择。单独具体规格选择请参照后续“真空附件”资料或咨询我司。

⑥托架材质

代码	无	SUS
规格	常规材质	全不锈钢材质

注：常规材质一般为铜镀镍、铝镀镍及铝氧化材质，全不锈钢材质为，SUS303 材质。如有特殊要求，可与我司联系。

P 系列

真空吸盘 - 海绵型 PS 组件

尺寸多规格全

PA 固定式顶部真空端口 - 快速接头

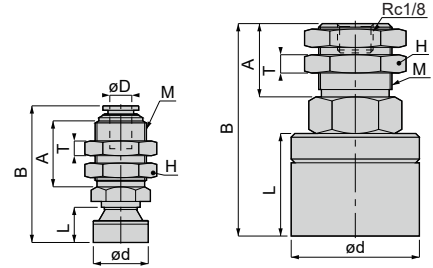
单位: mm

型号				参数					
代码	盘径 d	类型	真空接口 D	总高 B	M	H	T	A	L
PA	10	S	6J	37	M14X1	17	4	18	9.5
	15			37	M14X1	17	4	18	9.5
	20			43	M14X1	17	4	18	15.5
	25			43	M14X1	17	4	18	15.5
	30			43	M14X1	17	4	18	15.5
	35			56	M14X1	17	4	18	28
	50			56	M14X1	17	4	18	28
	70			60	M20X1	24	5	20	30
	100			60	M20X1	24	5	20	30
					01				

※ 托架类型请参照 P 系列吸盘和托架组合结构表。

PA10/15/20/30/35/50S

PA70/100S



订货范例 | PA10S6J

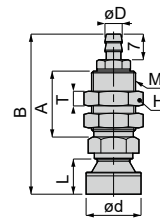
PA 固定式顶部真空端口 - 笋型接头

单位: mm

型号				参数					
代码	盘径 d	类型	真空接口 D	总高 B	M	H	T	A	L
PA	10	S	6B	44	M12X1	17	4	18	9.5
	15			44	M12X1	17	4	18	9.5
	20			50	M12X1	17	4	18	15.5
	25			50	M12X1	17	4	18	15.5
	30			50	M12X1	17	4	18	15.5
	35			62	M12X1	17	4	18	28
	50			62	M12X1	17	4	18	28

※ 托架类型请参照 P 系列吸盘和托架组合结构表。

PA10/15/20/25/30/35/50S



订货范例 | PA10S6B

PB 固定式侧面真空端口

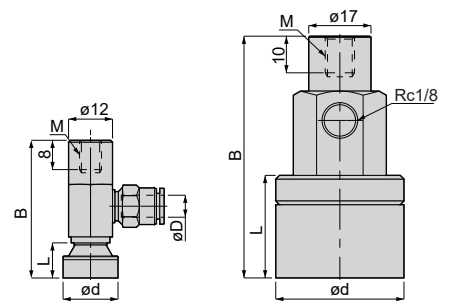
单位: mm

型号				参数					
代码	盘径 d	类型	真空接口 D	总高 B	M	H	G	C	L
PB	10	S	6J	37	M6X1	12	18	20	9.5
	15			37	M6X1	12	18	20	9.5
	20			43	M6X1	12	18	20	15.5
	25			43	M6X1	12	18	20	15.5
	30			43	M6X1	12	18	20	15.5
	35			56	M6X1	12	18	20	28
	50			56	M6X1	12	18	20	28
	70			68	M8X1.25	22	23	-	30
	100			68	M8X1.25	22	23	-	30
					01				

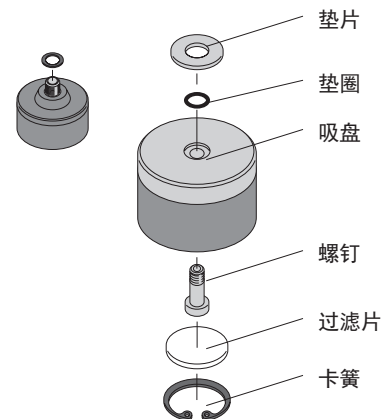
※ 托架类型请参照 P 系列吸盘和托架组合结构表。

PB10/15/20/30/35/50S

PB70/100S



订货范例 | PB10S6J



※ 真空接口除表格中推荐规格外, 还可以按照要求配置, 详情请咨询我司。

真空吸盘 - 海绵型 PS 组件

PC 弹簧式顶部真空端口

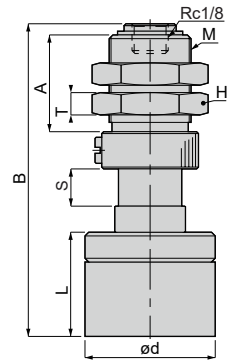
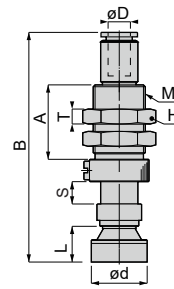
单位: mm

型号					参数						
代码	盘径 d	行程 S	类型	真空接口 D	总高 B	M	H	T	A	L	弹力 N
PC 弹簧式顶部真空端口	10	6	S 海绵型吸盘	6J 6B	61.5	M14X1	17	4	20	9.5	2~4
		10			67	M14X1	17	4	20		2~4
		15			77	M14X1	17	4	25		2~4
		20			93	M14X1	17	4	34		2~4
	15	6			61.5	M14X1	17	4	20	9.5	2~4
		10			67	M14X1	17	4	20		2~4
		15			77	M14X1	17	4	25		2~4
		20			93	M14X1	17	4	34		1~4.8
	20	6			67.5	M14X1	17	4	20	15.5	2~4
		10			73.5	M14X1	17	4	20		2~4
		15			83.5	M14X1	17	4	25		2~4
		20			93.5	M14X1	17	4	34		1~4.8
	25	6			67.5	M14X1	17	4	20	15.5	2~4
		10			73.5	M14X1	17	4	20		2~4
		15			83.5	M14X1	17	4	25		2~4
		20			93.5	M14X1	17	4	34		1~4.8
	30	6			67.5	M14X1	17	4	20	15.5	2~4
		10			73.5	M14X1	17	4	20		2~4
		15			83.5	M14X1	17	4	25		2~4
		20			93.5	M14X1	17	4	34		1~4.8
	35	6			80	M14X1	17	4	20	28	2~4
		10			86	M14X1	17	4	20		2~4
		15			96	M14X1	17	4	25		2~4
		20			112	M14X1	17	4	34		1~4.8
	50	6			80	M14X1	17	4	20	28	2~4
		10			86	M14X1	17	4	20		2~4
		15			96	M14X1	17	4	25		2~4
		20			112	M14X1	17	4	34		1~4.8
70	10	86	M22X1	27	5	26	30	10~15			
100	10	86	M22X1	27	5	26	30	10~15			

※ 单独托架规格参数及选型, 请参照 P 系列托架选型规格。

PC10/15/20/25/30/35/50S

PC70/100S



订货范例

PC20-15S6J
PC25-20S6J

PD 弹簧式侧面真空端口

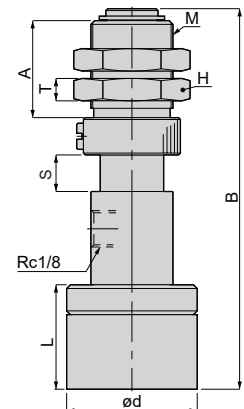
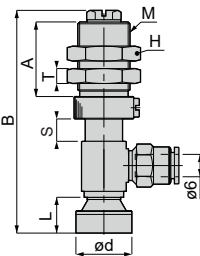
单位: mm

型号					参数						
代码	盘径 d	行程 S	类型	真空接口 D	总高 B	M	H	T	A	L	弹力 N
PD 弹簧式侧面真空端口	10	6	S 海绵型吸盘	6J 6B	59.5	M14X1	17	4	20	9.5	2.0~5.0
		10			65.5	M14X1	17	4	25		2.0~5.0
		15			75.5	M14X1	17	4	25		2.0~5.0
		20			91.5	M14X1	17	4	34		2.0~5.0
	15	6			59.5	M14X1	17	4	20	9.5	2.0~5.0
		10			65.5	M14X1	17	4	25		2.0~5.0
		15			75.5	M14X1	17	4	25		2.0~5.0
		20			91.5	M14X1	17	4	34		2.0~5.0
	20	6			65.5	M14X1	17	4	20	15.5	2.0~5.0
		10			71.5	M14X1	17	4	20		2.0~5.0
		15			81.5	M14X1	17	4	25		2.0~5.0
		20			97.5	M14X1	17	4	34		2.0~5.0
	25	6			65.5	M14X1	17	4	20	15.5	2.0~5.0
		10			71.5	M14X1	17	4	20		2.0~5.0
		15			81.5	M14X1	17	4	25		2.0~5.0
		20			97.5	M14X1	17	4	34		2.0~5.0
	30	6			65.5	M14X1	17	4	20	15.5	2.0~5.0
		10			71.5	M14X1	17	4	20		2.0~5.0
		15			81.5	M14X1	17	4	25		2.0~5.0
		20			97.5	M14X1	17	4	34		2.0~5.0
	35	6			78	M14X1	17	4	20	28	2.0~5.0
		10			84	M14X1	17	4	20		2.0~5.0
		15			94	M14X1	17	4	25		2.0~5.0
		20			110	M14X1	17	4	34		2.0~5.0
	50	6			78	M14X1	17	4	20	28	2.0~5.0
		10			84	M14X1	17	4	20		2.0~5.0
		15			94	M14X1	17	4	25		2.0~5.0
		20			110	M14X1	17	4	34		2.0~5.0
70	10	104	M22X1	27	5	26	30	14~25			
100	10	104	M22X1	27	5	26	30	14~25			

※ 单独托架规格参数及选型, 请参照 P 系列托架选型规格。

PD10/15/20/25/30/35/50S

PD70/100S



订货范例

PD20-10S6J
PD25-20S6J

※ 真空接口除表格中推荐规格外, 还可以按照要求配置, 详情请咨询我司。

P 系列

真空吸盘 - 海绵型 PS 组件

POC 顶部真空端口 - 海绵型吸盘 - 外置弹簧

单位: mm

型号					参数						
代码	盘径 d	行程 S	类型	真空接口 D	总高 B	M	H	T	A	L	弹力 N
POC	10	30	S 海绵型 吸盘	6J 6B	83.5	M14X1	17	4	9	9.5	1.0~5.0
		40			96.5	M14X1	17	4	9		1.0~5.0
		50			109.5	M14X1	17	4	9		1.0~5.0
	15	30			83.5	M14X1	17	4	9	9.5	1.0~5.0
		40			96.5	M14X1	17	4	9		1.0~5.0
		50			109.5	M14X1	17	4	9		1.0~5.0
	20	30			89.5	M14X1	17	4	9	15.5	1.0~5.0
		40			102.5	M14X1	17	4	9		1.0~5.0
		50			115.5	M14X1	17	4	9		1.0~5.0
	25	30			89.5	M14X1	17	4	9	15.5	1.0~5.0
		40			102.5	M14X1	17	4	9		1.0~5.0
		50			115.5	M14X1	17	4	9		1.0~5.0
	30	30			89.5	M14X1	17	4	9	15.5	1.0~5.0
		40			102.5	M14X1	17	4	9		1.0~5.0
		50			115.5	M14X1	17	4	9		1.0~5.0
	35	30			102	M14X1	17	4	9	28	1.0~5.0
		40			115	M14X1	17	4	9		1.0~5.0
		50			128	M14X1	17	4	9		1.0~5.0
	50	30			102	M14X1	17	4	9	28	1.0~5.0
		40			115	M14X1	17	4	9		1.0~5.0
50		128	M14X1	17	4	9	1.0~5.0				

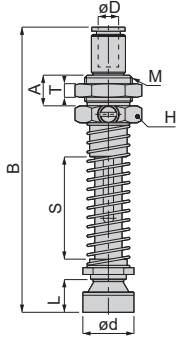
※ 单独托架规格参数及选型, 请参照 P 系列托架选型规格。



订货范例

POC20-30S6J
POC25-30S6J

POC10/15/20/25/30/35/50S



型号	吸盘连接处规格	配件			
		螺钉	压板	垫片	吸盘框
P0.7RM □	-T4	-	-	-	-
P1RM □	-T4	-	-	-	-
P1.5RM □	-T4	-	-	-	-
P2RM □	-T4	-	-	-	-
P3RM □	-T4	-	-	-	-
P4RM □	-T4	-	-	-	-
P1R □	-H3	-	-	-	-
P2R □	-H3	-	-	-	-
P3R □	-H3	-	-	-	-
P4R □	-H3	-	-	-	-
P6R □	-T8	-	-	-	-
P8R □	-T8	-	-	-	-
P10R □	-M4	PM46-6	-	-	-
P15R □	-M4	PM46-6	-	-	-
P20R □	-M6	PM610-8	-	HW10.5X18X1.6	-
P25R □	-M6	PM610-8	-	HW10.5X18X1.6	-
P30R □	-M6	PM612-10	-	HW10.5X18X1.6	-
P40R □	-M6	PM610-15	PW40	HW10.5X22X1.6	-
P50R □	-M6	PM610-15	PW50	HW10.5X22X1.6	-
P60R □	-M10	PM1018	-	HW17X32X2.6	-
P80R □	-M10	PM1018	PW80	HW10.5X22X1.6	PH80R
P100R □	-M10	PM1018	PW100	HW10.5X22X1.6	PH100R
P150R □	-M20	PM2028	-	HW21X43X3	PH150R
P200R □	-M20	PM2028	-	HW21X43X3	PH150R

"□" 填写吸盘材质, 吸盘连接规格相同, 吸盘可以互换使用 ("M6" 规格需要更换螺钉规格)。

※ 真空接口除表格中推荐规格外, 还可以按照要求配置, 详情请咨询我司。

- 本司防静电真空吸盘的静电值, 可根据工况需求定制;
- 托架部分我司新增全不锈钢材质, 可在特殊场合应用, 也可根据客户要求定制其他材质。

真空吸盘 - 海绵型 PS 组件

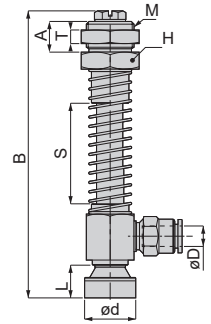
POD 侧面真空端口 - 海绵型吸盘 - 外置弹簧

单位: mm

POD10/15/20/25/30/35/50S

型号					参数						
代码	盘径 d	行程 S	类型	真空接口 D	总高 B	M	H	T	A	L	弹力 N
POD 弹簧式侧面真空端口	10	30	S 海绵型吸盘	6J 6B	84	M14X1	17	4	9	9.5	1.0~5.0
		40			97	M14X1	17	4	9		1.0~5.0
		50			110	M14X1	17	4	9		1.0~5.0
	15	30			84	M14X1	17	4	9	9.5	1.0~5.0
		40			97	M14X1	17	4	9		1.0~5.0
		50			110	M14X1	17	4	9		1.0~5.0
	20	30			90	M14X1	17	4	9	15.5	1.0~5.0
		40			103	M14X1	17	4	9		1.0~5.0
		50			116	M14X1	17	4	9		1.0~5.0
	25	30			90	M14X1	17	4	9	15.5	1.0~5.0
		40			103	M14X1	17	4	9		1.0~5.0
		50			116	M14X1	17	4	9		1.0~5.0
	30	30			90	M14X1	17	4	9	15.5	1.0~5.0
		40			103	M14X1	17	4	9		1.0~5.0
		50			116	M14X1	17	4	9		1.0~5.0
	35	30			102.5	M14X1	17	4	9	28	1.0~5.0
		40			115.5	M14X1	17	4	9		1.0~5.0
		50			128.5	M14X1	17	4	9		1.0~5.0
	50	30			102.5	M14X1	17	4	9	28	1.0~5.0
		40			115.5	M14X1	17	4	9		1.0~5.0
		50			128.5	M14X1	17	4	9		1.0~5.0

※ 单独托架规格参数及选型, 请参照 P 系列托架选型规格。



订货范例

POD30-40S6J
POD30-50S6J

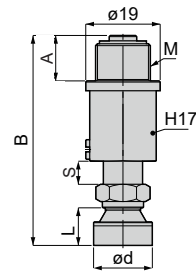
PF 弹簧式直接安装型

单位: mm

PF10/15/20/25/30/35/50S

型号				参数					
代码	盘径 d	行程 S	类型	总高 B	M	H	A	L	弹力 N
PF 弹簧式直接安装型	10	6	S 海绵型吸盘	53.5	M14X1	17	11.5	9.5	8~15
				53.5	M14X1	17	11.5	9.5	8~15
				59.5	M14X1	17	11.5	15.5	8~15
				59.5	M14X1	17	11.5	15.5	8~15
				59.5	M14X1	17	11.5	15.5	8~15
				72	M14X1	17	11.5	28	8~15
				72	M14X1	17	11.5	28	8~15

※ 单独托架规格参数及选型, 请参照 P 系列托架选型规格。



订货范例 | PF10-6S

※ 真空接口除表格中推荐规格外, 还可以按照要求配置, 详情请咨询我司。