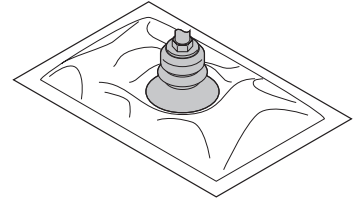


真空吸盘 - MB 型 (1.5 褶型)



主要吸附表面有倾斜的工件，或者使用在无法安装缓冲托架空间的场所，如开袋等。

吸盘组件选型

例： M-P 10A B N
 ①吸盘直径 ● ②吸盘材质 ●

①吸盘直径

单位：mm

代码	10A	15A	20	30	40	50
盘径	Ø10	Ø15	Ø20	Ø30	Ø40	Ø50

②吸盘材质

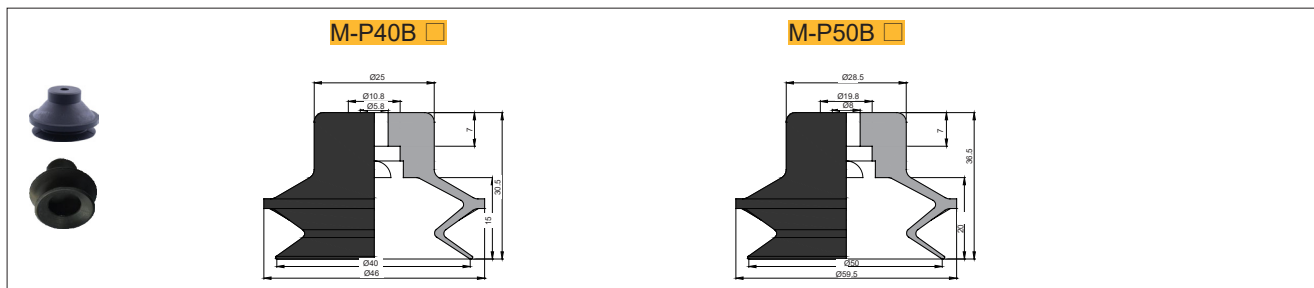
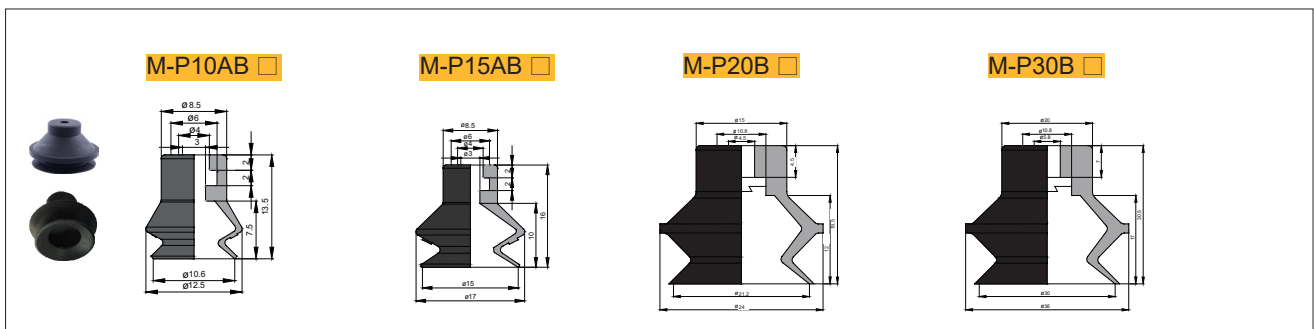
代码	材质	硬度 ShoreA	使用温度范围	颜色	表面电阻率	适用托架盘径	LH 无痕迹吸附对策 (卤化处理)
N	丁腈橡胶	A55/S	-20~120°C	黑色	-	Ø10~Ø50	●
S	硅橡胶	A55/S	-50~220°C	白色	-	Ø10~Ø50	-
SE	防静电硅胶	A55/S	-30~180°C	黑色红点	10 ⁵ ~10 ⁸ Ω·cm	Ø10~Ø50	-
FS	氟硅橡胶	A55/S	-30~180°C	红色	-	Ø10~Ø50	-
NE	防静电丁腈胶	A65/S	0~120°C	黑色蓝点	10 ⁵ ~10 ⁸ Ω·cm	Ø10~Ø50	●
F	氟橡胶	A70/S	-10~230°C	灰色	-	Ø10~Ø50	●
FE	防静电氟橡胶	A70/S	0~200°C	黑色白点	10 ⁵ ~10 ⁸ Ω·cm	Ø10~Ø50	●

注：吸盘材质性能请参考前附；其它材质及硬度均可定做，详情欢迎咨询本司；表中黄色字体表示畅销产品，货期短，性价比高。

“●”：表示可选；“-”：表示无。

卤化处理，材料硬度会提升 A5/S；记号为表面黄点，如：卤化处理后的丁腈橡胶，硬度为 A60/S，记号为黑色黄点。

外形尺寸图



包装方式		交货期
D ≤ 10	10pcs/袋	“★”为畅销产品，库存充足， 货期一般为 1~3 个工作日
D > 10	1pcs/袋	

注：D 表示吸盘盘口直径 (mm)。详情欢迎致电本司咨询。



订货范例

M-P15ABS
M-P15ABN-LH

真空吸盘 - MB 型 (1.5 褶型) - 组件 固定式

吸盘组件选型

托架类型

代码	A	B	C	D	E
	固定式顶部真空端口	固定式侧面真空端口	弹簧式顶部真空端口	弹簧式侧面真空端口	固定式直接安装型
形状					

例: M-P **A** **10A** **B** **N** **6J** **-LH**

①托架类型 ● ②吸盘盘径 ● ③吸盘材质 ● ④真空接口 ● ●无痕迹吸附对策

①托架类型

A	固定式顶部真空端口
B	固定式侧面真空端口

②吸盘盘径 单位: mm

代码	10A	15A	20	30	40	50
盘径	Ø10	Ø15	Ø20	Ø30	Ø40	Ø50

③吸盘材质

代码	材质	硬度 ShoreA	使用温度范围	颜色	体积电阻率	适用托架盘径	LH 无痕迹吸附对策 (卤化处理)
N	丁腈橡胶	A55/S	-20~120°C	黑色	-	Ø10~Ø50	●
S	硅橡胶	A55/S	-50~220°C	白色	-	Ø10~Ø50	-
SE	防静电硅胶	A55/S	-30~180°C	黑色红点	10 ⁵ ~10 ⁸ Ω·cm	Ø10~Ø50	-
FS	氟硅橡胶	A55/S	-30~180°C	红色	-	Ø10~Ø50	-
NE	防静电丁腈胶	A65/S	0~120°C	黑色蓝点	10 ⁵ ~10 ⁸ Ω·cm	Ø10~Ø50	●
F	氟橡胶	A70/S	-10~230°C	灰色	-	Ø10~Ø50	●
FE	防静电氟橡胶	A70/S	0~200°C	黑色白点	10 ⁵ ~10 ⁸ Ω·cm	Ø10~Ø50	●

④真空接口

真空接口	适用规格	样式
快插接头	6J	Ø6x4 软管
笋型接头	6B	Ø6x4 软管

注: 吸盘材质性能请参考前附; 其它材质及硬度均可定做, 详情欢迎咨询本司; 表中黄色字体表示畅销产品, 货期短, 性价比高。

“●”: 表示可选; “-”: 表示无。卤化处理, 材料硬度会提升 A5/S; 记号为表面黄点, 如: 卤化后的丁腈橡胶, 硬度为 A60/S, 记号为黑色黄点。

A 固定式顶部真空端口

单位: mm

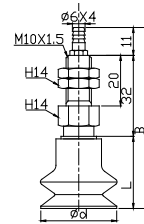
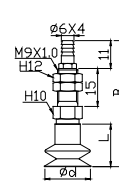
型号					参数				
代码	盘径 d	类型	吸盘材质	真空接口	总高 B	M	A	H	L
M-PA 固定式顶部真空端口	10A	1.5 褶型吸盘	N	6J	47	M8X1.25	15	12	13.5
	15A				49.5	M8X1.25	15	12	16
	20				52.5	M10X1.5	20	14	19.5
	30				73.5	M10X1.5	20	14	30.5
	40				73.5	M10X1.5	20	14	30.5
	50		F	6B	79.5	M10X1.5	20	14	36.5

※ 吸盘材质「N S SE FS」为畅销产品, 货期短, 性价比高。其它材质与硬度也可以定做, 详情请咨询本司。

※ 单独托架规格参数及选型, 请参照 M 系列托架选型规格。

M-PA10A/15AB

M-PA20/30/40/50B



订货范例

M-PA30BN6J
M-PA30BN6J-LH

※ 如需无痕迹吸附对策, 请增加“LH”后缀。

B 固定式侧面真空端口

单位: mm

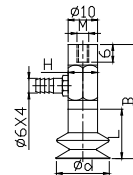
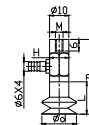
型号					参数				
代码	盘径 d	类型	吸盘材质	真空接口	总高 B	M	G	C	L
M-PB 固定式侧面真空端口	10A	1.5 褶型吸盘	N	6J	36	M4X0.7	14	16	13.5
	15A				38.5	M4X0.7	14	16	16
	20				41.5	M6X1	20	23	19.5
	30				62.5	M6X1	20	23	30.5
	40				62.5	M6X1	20	23	30.5
	50		F	6B	68.5	M6X1	20	23	36.5

※ 吸盘材质「N S SE FS」为畅销产品, 货期短, 性价比高。其它材质与硬度也可以定做, 详情请咨询本司。

※ 单独托架规格参数及选型, 请参照 M 系列托架选型规格。

M-PA10A/15AB

M-PA20/30/40/50B



订货范例

M-PA30BN6J
M-PA30BN6J-LH

※ 如需无痕迹吸附对策, 请增加“LH”后缀。

真空接口除表格中推荐规格外, 还可以按照要求配置, 详情请咨询我司。

