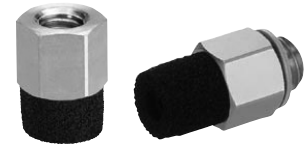


真空吸盘 - 低矮海绵型 G-P2

吸盘选型

G-P2 - T 10 S -A5

①吸盘直径 ②吸盘材质 ③安装方式



【用于吸附有凹凸的工件】

①吸盘直径

规格	04	06	08	10	15
大小	Ø4	Ø6	Ø8	Ø10	Ø15

②吸盘材质

规格	S
大小	海绵

③安装方式

安装方式	规格	规格
外螺纹	A3	M3X0.5
内螺纹	B3	M3X0.5
外螺纹	A5	M5X0.8
内螺纹	B5	M5X0.8

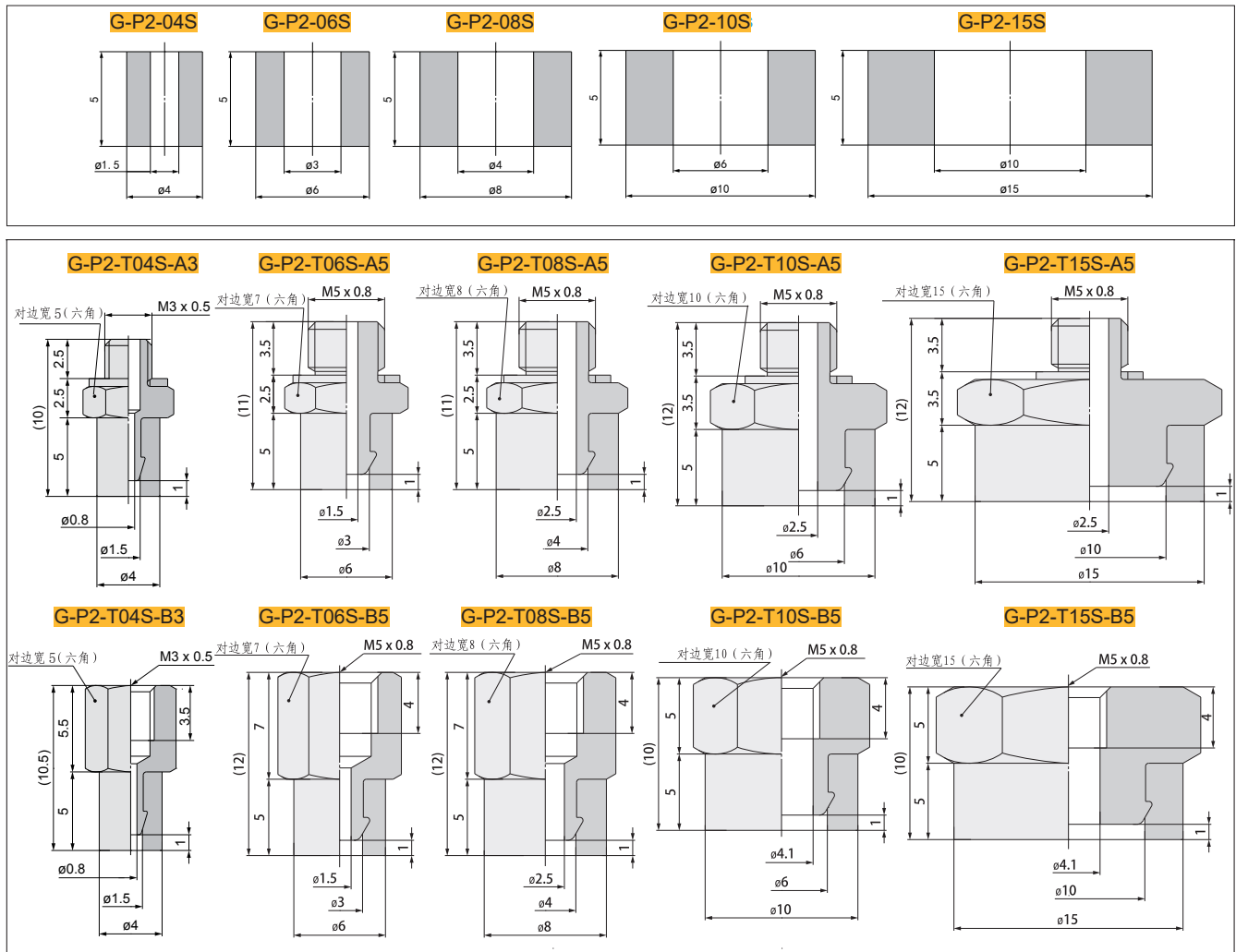
规格一览表

单独吸盘规格	G-P2-04S	G-P2-06S	G-P2-08S	G-P2-10S	G-P2-15S
带螺钉规格	G-P2-T04S-A3 G-P2-T04S-B3	G-P2-T06S-A5 G-P2-T06S-B5	G-P2-T08S-A5 G-P2-T08S-B5	G-P2-T10S-A5 G-P2-T10S-B5	G-P2-T15S-A5 G-P2-T15S-B5

单位: mm

外形尺寸图

注：“★”为畅销规格，库存充足。



包装方式	交货期
D ≤ 10	10pcs/袋
D > 10	1pcs/袋

“★”为畅销产品，库存充足，
货期一般为1~3个工作日

注：D表示吸盘盘口直径（mm）。详情欢迎致电本司咨询。



订货范例 | G-P2-06S
G-P2-06S-A5