

非接触式吸盘 GNT

产品特征

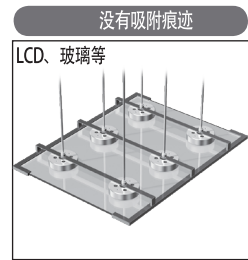
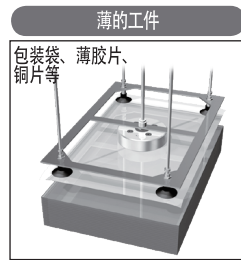
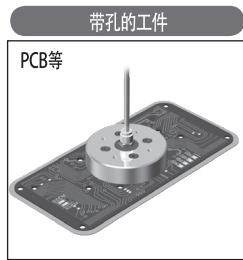
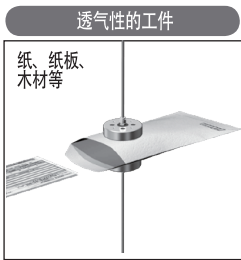
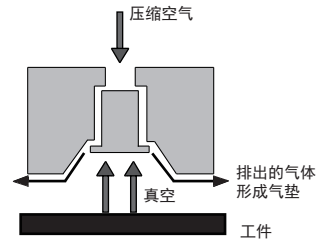
- ◇最大程度的减轻工件的伤痕及吸附痕迹。
- ◇内置特殊工作原理的真空发生器，无需另接真空发生器。
- ◇吸盘工作时处于悬浮状态，无需接触工件表面即可搬运，特别适用于受压易损件。
- ◇真空度低，流量高，具有良好的漏气补偿性能，不易对工件造成变形。
- ◇容易分离轻薄透气性物体。

适用工况

- ◇搬运受压易损工件，如各类电路板、晶片等。
- ◇搬运和分离轻薄透气性物体，如各类薄膜纸板等。
- ◇透气性很强的物体也可以搬运。



工作原理示意图



例：

GNT - 20 - G - LH

①托架盘径 ● ②垫脚材质 ● 无痕迹吸附对策

①吸盘盘径

单位：mm

代码	20	30	40	60
盘径	Ø20	Ø30	Ø40	Ø60

②垫脚材质

代码	G	K
材质	丁腈橡胶	PEEK

注：丁腈橡胶可做无痕处理，请在型号后面加 -LH。

⚠注意

○使用非接触吸盘，工件周围需要导轨来做辅助固定（非接触吸盘工作时会产生气旋可能会影响工件的定位）。



订货范例

GNT-20-PK
GNT-20-G-LH

光伏及
包装用
吸盘

SRP 型

GNT 型

BNL 型

GFT 型

GTP 型

GBLP 型

SPF 型

SPB 型

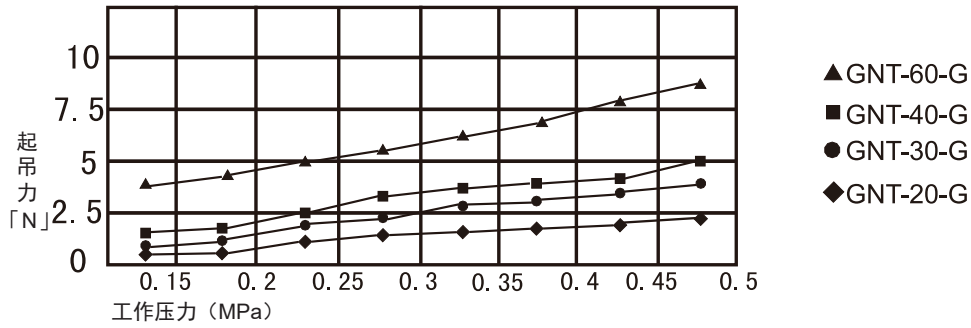
FGA-
PVC 型

FGA/FSGA
型

SGF 型

非接触式吸盘 GNT

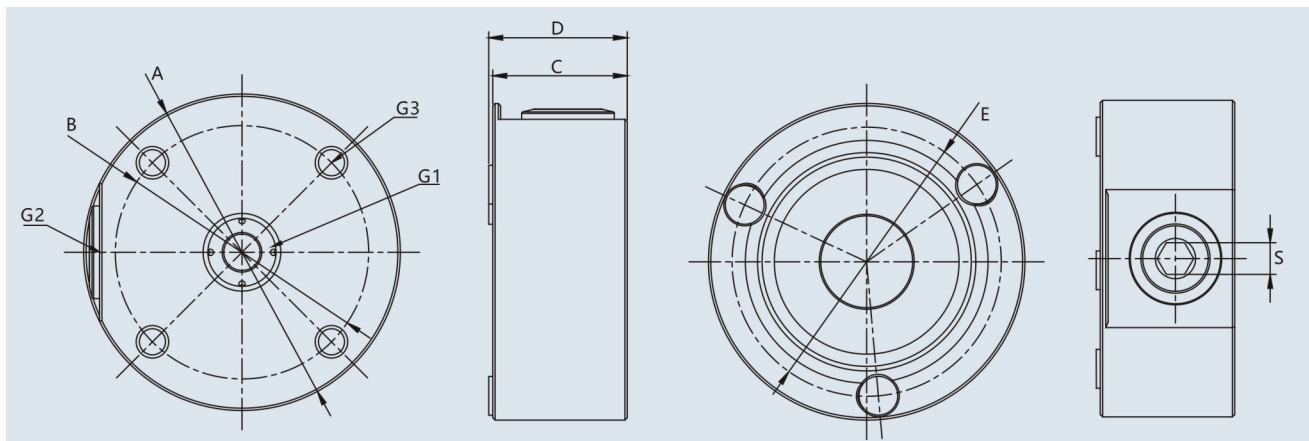
性能参数 (起吊力)



型号	单位	GNT-20-G	GNT-30-G	GNT-40-G	GNT-60-G
使用流体		空气 (非腐蚀性、不燃性气体)			
配管连接口径		M5	M5	Rc1/8	Rc1/8
使用压力范围	MPa	0.15~0.5			
使用温度范围	°C	-20~80(不冻结)			
起吊力	N	1.3	3.3	5.1	8.5
空气消耗量	l/min(ANR)	79	92	114	133
净重	g	12	31	51	118

表中起吊力值, 是以空气消耗量为 0.5MPa, 吸附物没有孔, 气密性良好的平坦工件为前提实验所得。表中数值为参照值, 如有疑问请联系吉尼尔。

规格尺寸



型号	A	B	C	D	E	S	G1	G2	G3
GNT-20	20	14	15	15.5	16	2.5	M5	M5	M3 深 5.5
GNT-30	30	22	17	17.7	25	2.5	M5	M5	M4 深 6
GNT-40	40	32	17	17.7	34	4	G1/8	G1/8	M4 深 6
GNT-60	60	45	17	17.7	53	4	G1/8	G1/8	M4 深 6

光伏及包装用吸盘

SRP 型

GNT 型

BNL 型

GFT 型

GTP 型

GBLP 型

SPF 型

SPB 型

FGA-PVC 型

FGA/FSGA 型

SGF 型